



IMMEUBLE MIXTE ANTARES

Bureau

MAÎTRE D'OUVRAGE : ANTARES SCI

MISSION : PHASES 1 À 7

LOCALISATION : LUXEMBOURG GARE

SURFACE BRUTE HORS SOL : 1.550 m²

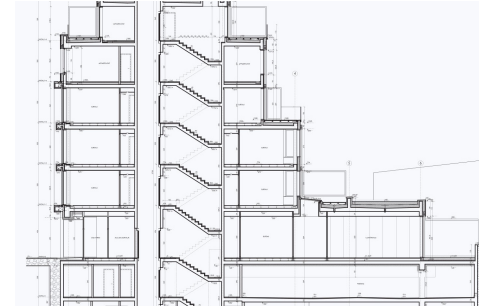
VOLUME BRUT : ca. 6.800 m³

DURÉE DES TRAVAUX : 2010-2011

L'immeuble Antares SCI, qui comporte à la fois des bureaux administratifs et des appartements, s'inscrit dans le contexte urbain dense du quartier de la gare. Il est réalisé dans l'intérêt d'un investisseur français, qui sera également l'utilisateur final de l'objet. De ce fait, un soin particulier a été apporté à l'expression architecturale, mais aussi aux aspects techniques et esthétiques. Une particularité intéressante est que la parcelle est pratiquement entièrement construite, à l'exception d'un petit recul obligatoire du côté de la voirie.

L'immeuble est constitué de quatre niveaux à usage de bureaux administratifs, deux étages supérieurs comportent quatre appartements, et deux niveaux de sous-sol renferment des parkings, des archives et caves, ainsi que les locaux techniques.





+352 26 29 97 - 43, rue Père Raphaël, L-2413 Luxembourg - info@lsa.lu